

ZÁKLADOVÝ PÁS Z1-PŮDORYS
M 1:100

ZÁKLADOVÝ PÁS Z2-PŮDORYS
M 1:100

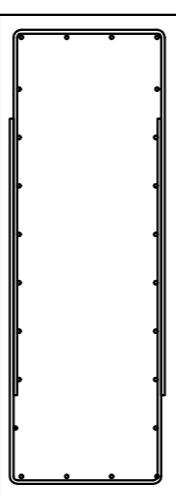
ZÁKLADOVÝ PÁS Z3-PŮDORYS
M 1:100

ZÁKLADOVÝ PÁS Z4-PŮDORYS
M 1:100

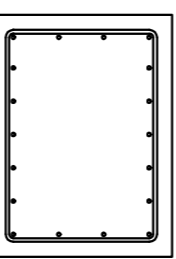
ZÁKLADOVÝ PÁS Z5-PŮDORYS
M 1:100

ZÁKLA
M 1:100

ŘEZ ZÁKLADEM 1,8x0,6m
M1:25



ŘEZ ZÁKLADEM 1x0,6m
M1:25



STAVEBNÍ MATERIÁLY:	
BETON	C 25/30 XF3
OCEL	B500B (odpovídá 10 505(R))

KRYTÍ VÝZTUŽE: [MM]							
		ZÁKLAD					
		MIN C	NOM C				
VNITŘNÍ / VNĚJŠÍ		40	50				
BOČNÍ		40	50				

ZPŮSOB KÓTOVÁNÍ PRUTŮ		
PRŮMĚR ZAKŘIVENÍ D		
OHYBY	HÁKY	TŘMÍNKY
NOM C > 5CM 3Ds	D = 15Dbr	Ds ≤ 16mm Dbr = 4Ds
NOM C ≤ 5CM 3Ds	D = 20Dbr	Ds > 16mm Dbr = 7Ds

- ROZMĚRY VÝZTUŽE VŽDY K VNĚJŠÍM OBRYSŮM!!!
- KOTEVNÍ DÉLKY VIZ ČSN EN
- HODNOTY PRO KRYTÍ PLATÍ PRO VEŠKEROU VÝZTUŽ (VČETNĚ TŘMÍKŮ)

**Sdružení
PRODEX-VALBEK**

PRODEX
PROJEKTOVÁNÍ STAVEB
Perucká 2481/5, 120 00 Praha 2

ORGANIZAČNÍ SLOŽKA
ČLEN SKUPINY VALBEK-EU

1	Dokumentace po zapracování připomínek	04/2016		Číslo soupřavy
Č. změny	Zdůvodnění změny	Datum	Podpis	

Investor Správa železniční dopravní cesty, státní organizace

Ing. Pavel Bartoš
Ing. Pavel Kaštánek
Ing. Jiří Chodora
Ing. Milan Šístek

PRODEX
PROJEKTOVÁNÍ STAVEB
Perucká 2481/5, 120 00 Praha 2

ORGANIZAČNÍ SLOŽKA
ČLEN SKUPINY VALBEK-EU

**ZVÝŠENÍ TRAŤOVÉ RYCHLOSTI
V ÚSEKU HAVLÍČKŮV BROD - OKROUHLICE**

SO 10-07 PHS V KM 232,032 - 232,433 VPRAVO

VÝZTUŽ ZÁKLADOVÉHO PASU 1/6

Zak. číslo zhotov. 15XP24005
Datum 05/2016
Stupeň PROJEKT (DSP)
Měřítko 1:100
Část Příloha

E.1.10.7 7